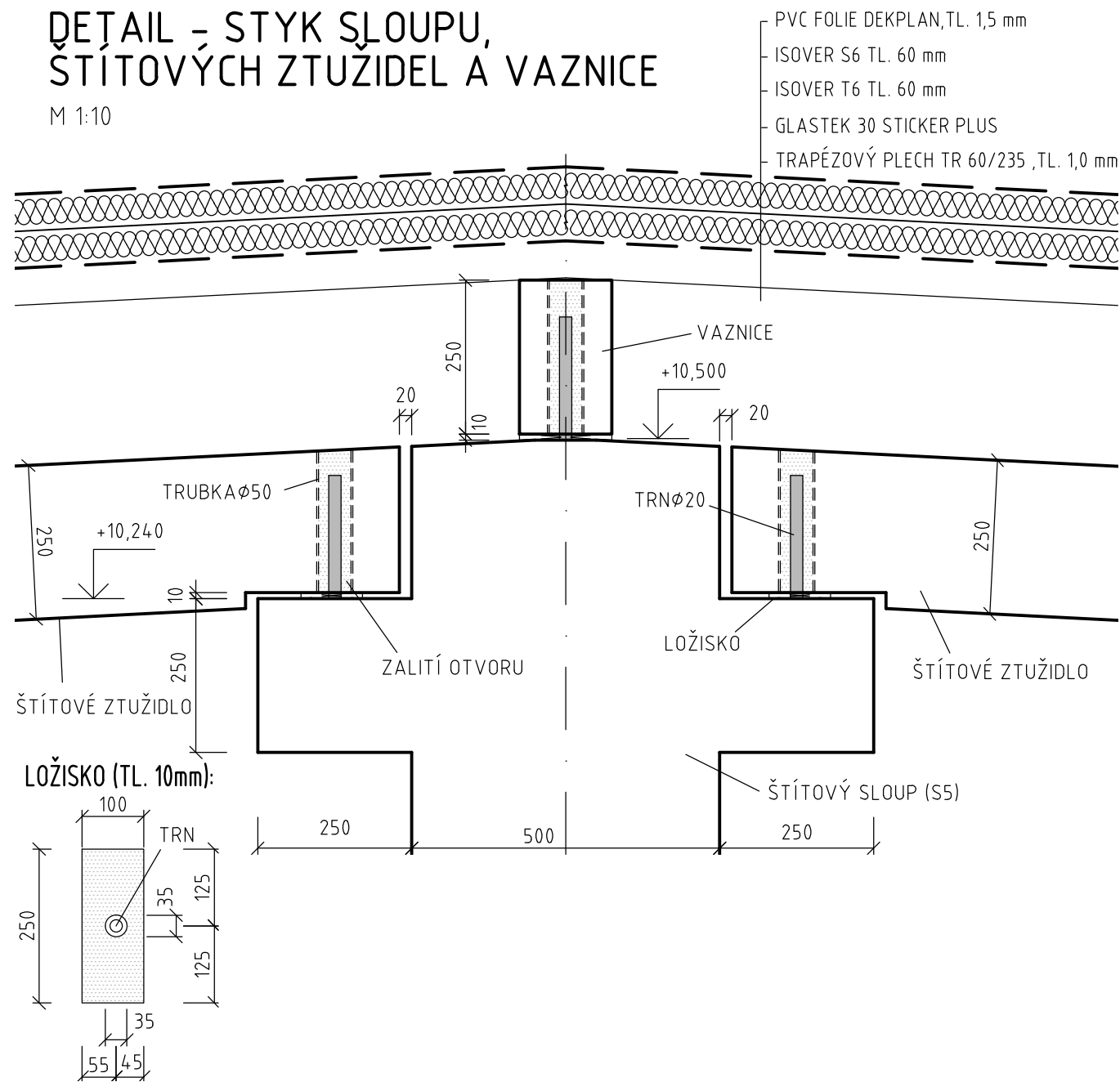


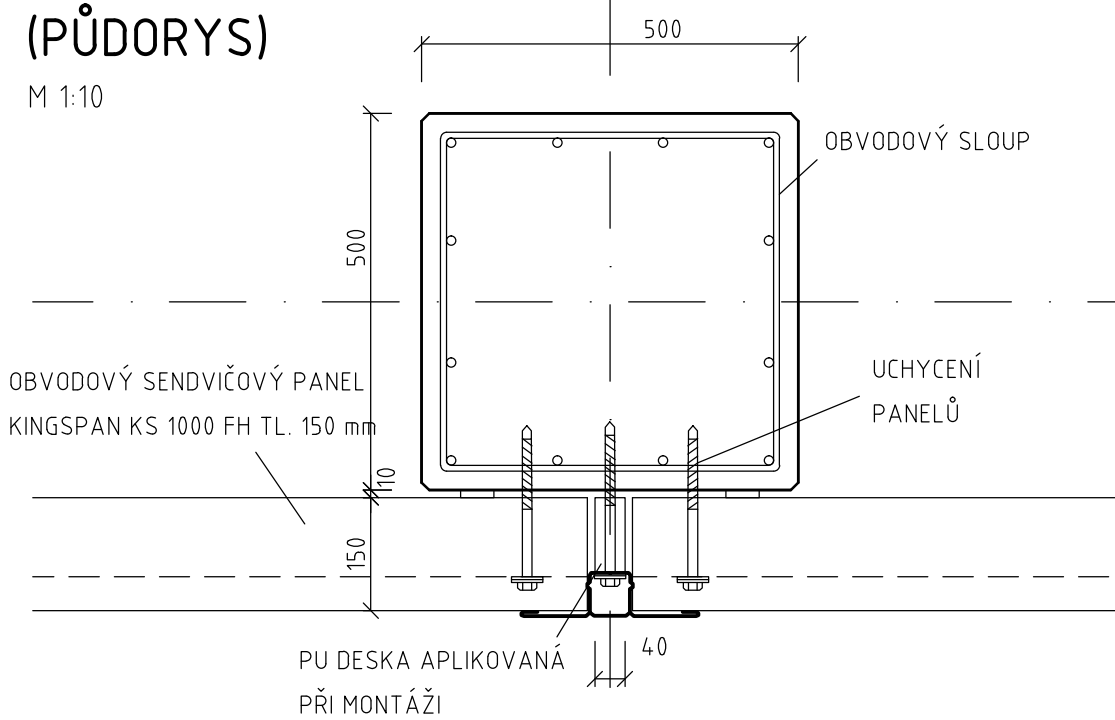
DETAIL - STYK SLOUPU,  
ŠTÍTOVÝCH ZTUŽIDEL A VAZNICE

M 1:10



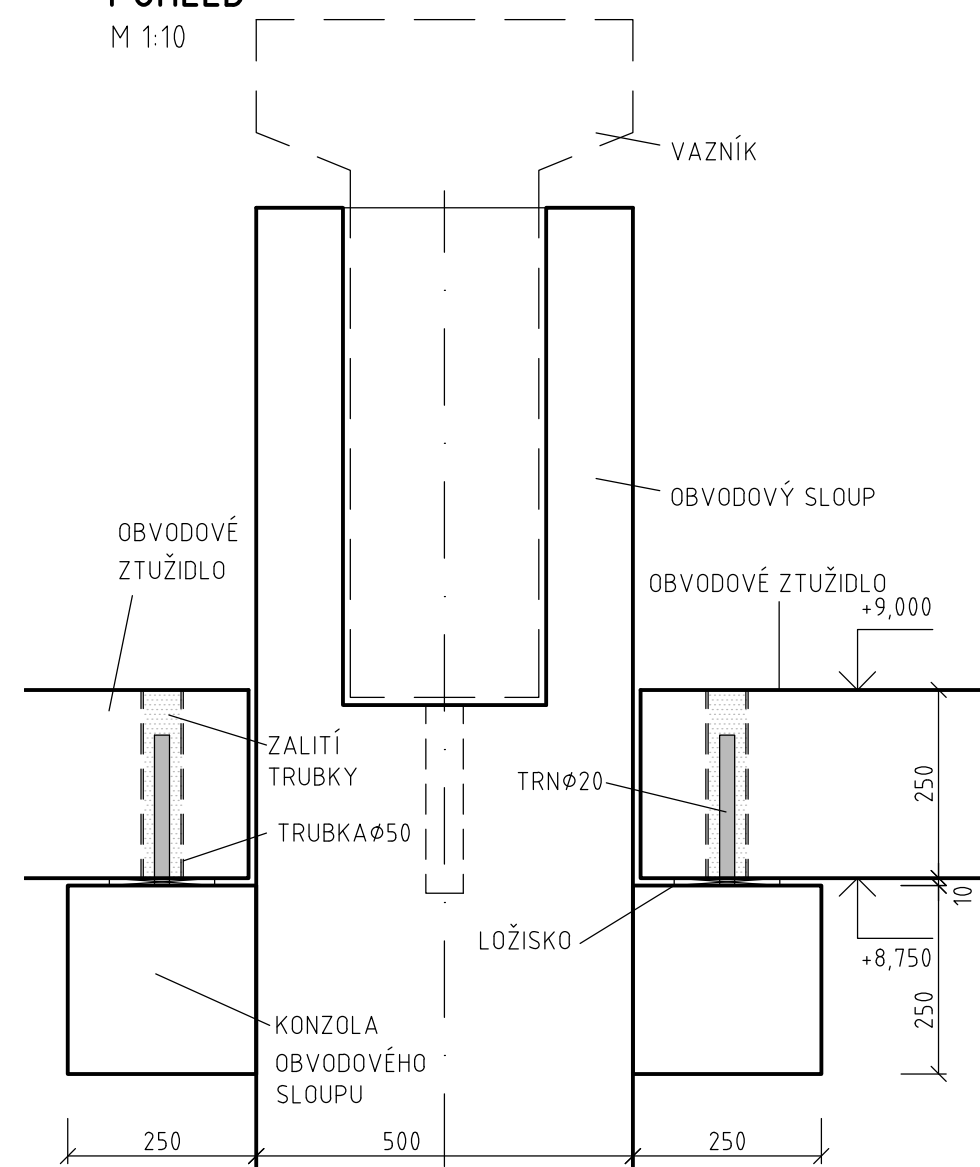
PŘICHYCENÍ SENDVIČOVÉHO (STĚNOVÉHO) PANELU NA SLOUP  
(PŮDORYS)

M 1:10



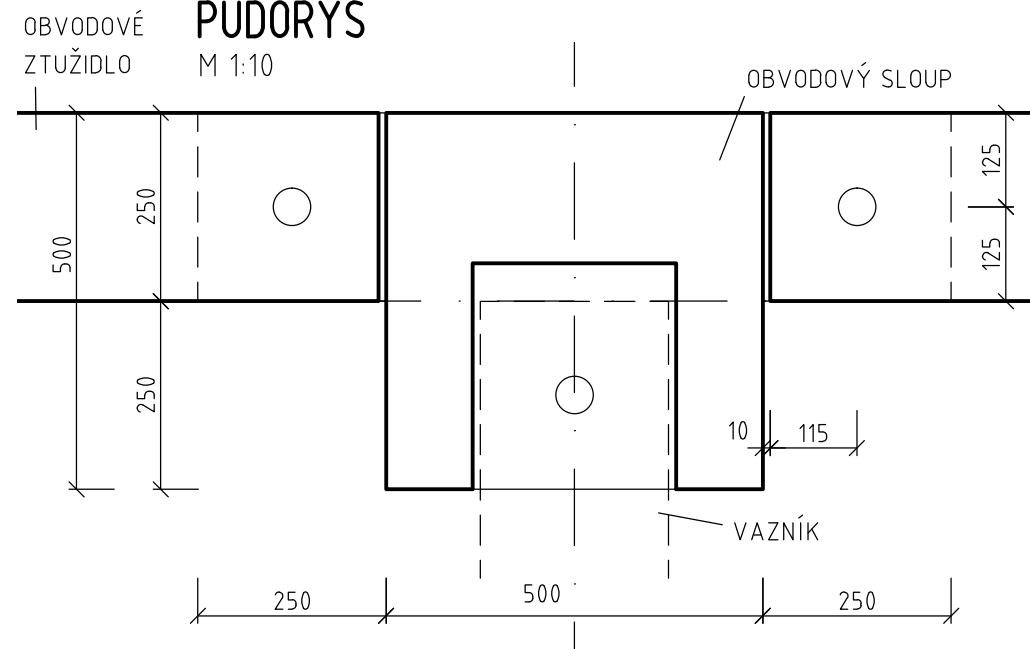
ULOŽENÍ OBVODOVÉHO ZTUŽIDLA NA SLOUP  
POHLED

M 1:10




ULOŽENÍ OBVODOVÉHO ZTUŽIDLA NA SLOUP  
PŮDORYS

M 1:10

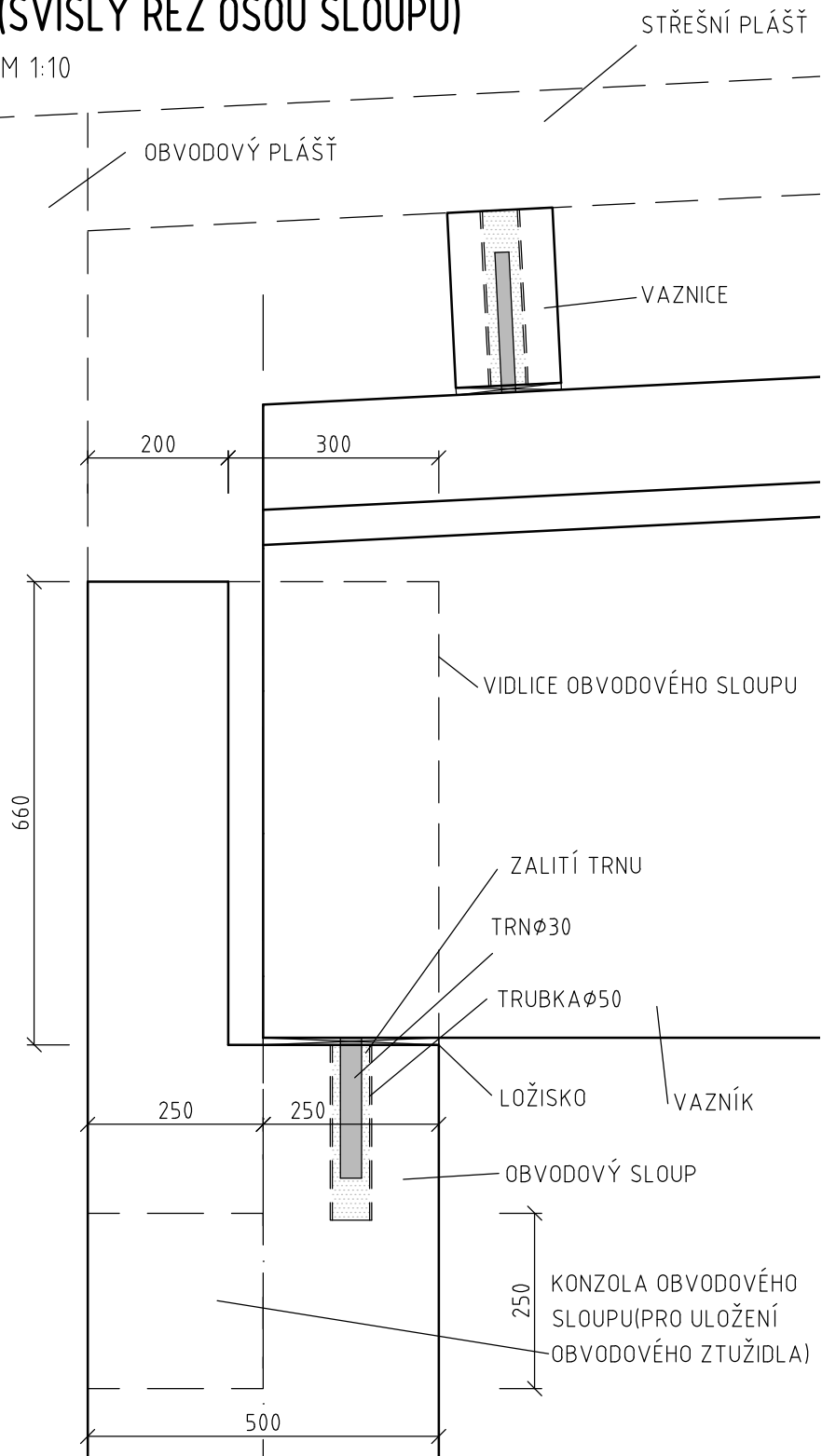


± 0,000 = 273,15 m.n.m. B.p.v.

DIPLOMOVÁ PRÁCE			VYSOKÉ UČENÍ	FAKULTA
STUDENT:	RADEK SCHMEIDLER		TECHNICKÉ	STAVEBNÍ
VEDOUČÍ PRÁCE:	Ing. PAVEL ŠULÁK, Ph.D.		V BRNĚ	
STAVBA:			FORMÁT	A2
MONTOVANÁ HALA			DATUM	LEDEN 2016
VÝKRES:			MĚŘÍTKO	Č.VÝKRESU
DETAILY 2			1:10, 1:5	18

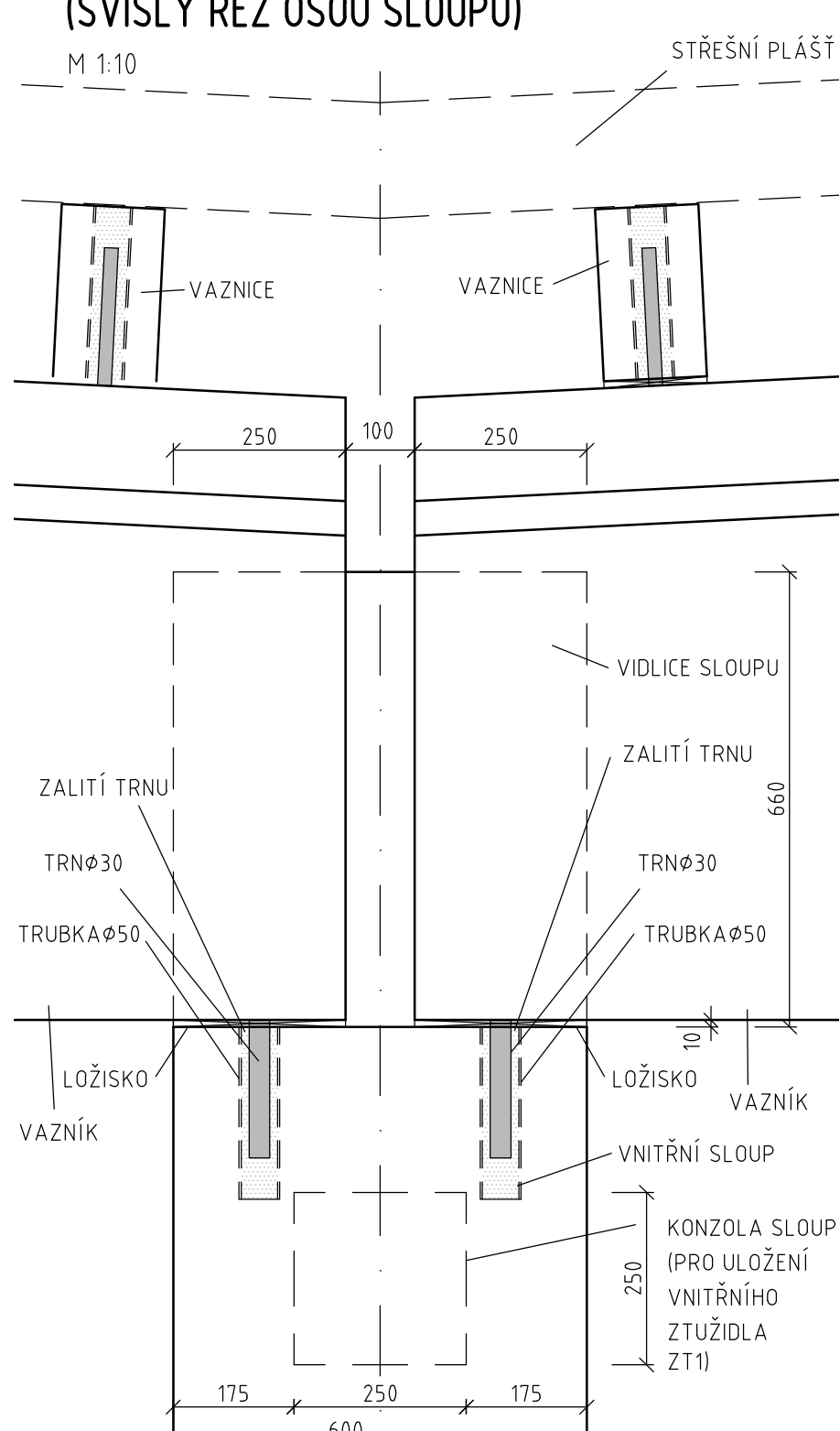
ULOŽENÍ VAZNÍKU NA OBVODOVÝ SLOUP  
(SVISLÝ ŘEZ OSOU SLOUPU)

M 1:10



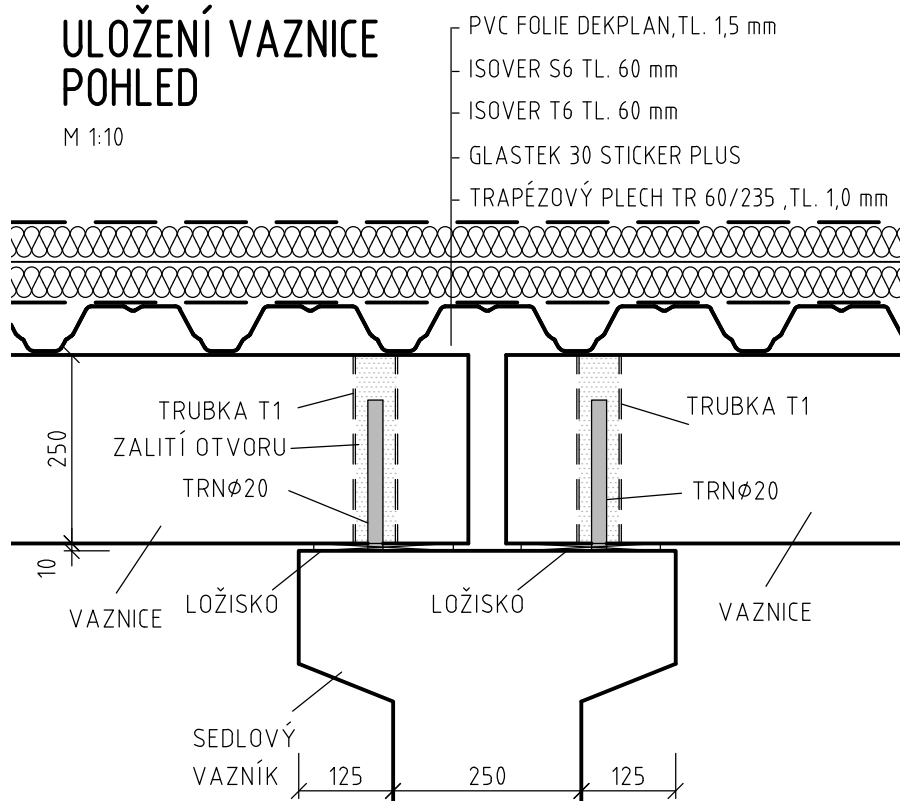
ULOŽENÍ VAZNÍKŮ NA VNITŘNÍ SLOUP  
(SVISLÝ ŘEZ OSOU SLOUPU)

M 1:10



ULOŽENÍ VAZNICE  
POHLED

M 1:10



ULOŽENÍ VAZNICE - PŮDORYS

M 1:10

